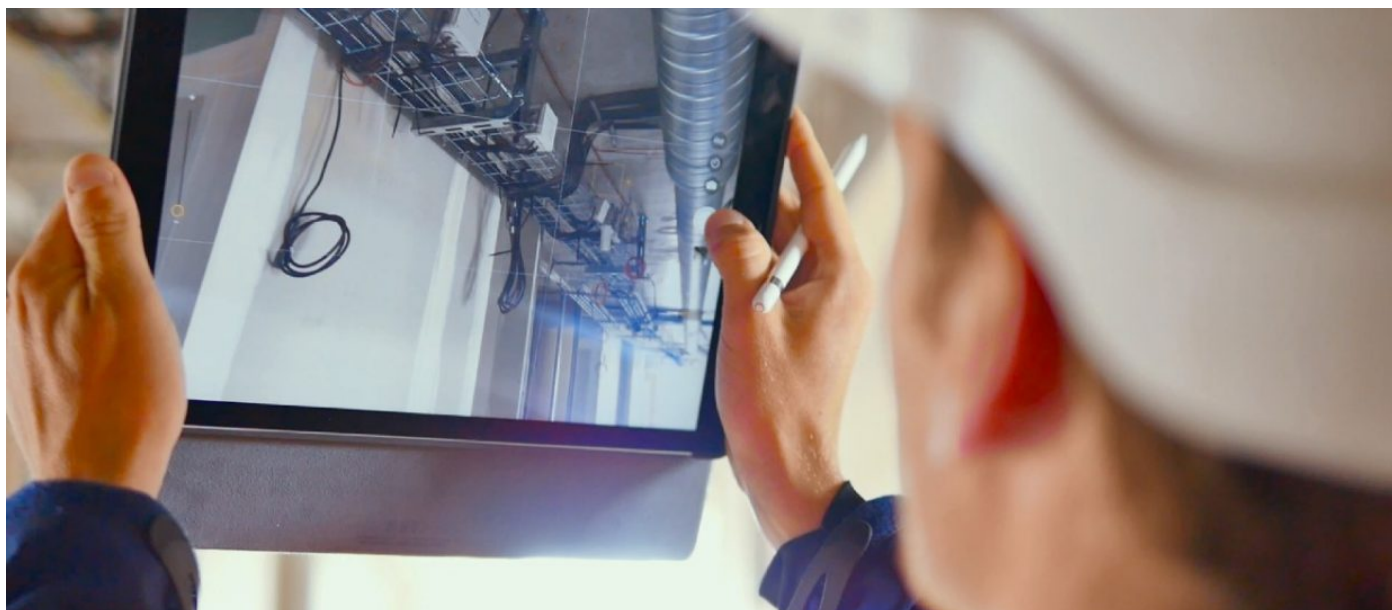


NOS VALEURS

Chaque collaborateur de Cegelec Lorraine porte les valeurs de l'entreprise et les fait vivre au quotidien, sur les chantiers et auprès de nos clients.



Préserver la santé de nos salariés

La sécurité et la prévention sont des valeurs partagées des techniciens au chef d'entreprise, et se résument en une phrase : **“Le zéro accident”**.

Responsabilité sociétale

Nous voulons être des acteurs durables de notre bassin économique via plusieurs actions comme **le maintien en activité de personnes en situation de handicap, l'emploi de personnes en réinsertion** ou encore en **formant des apprentis**, environ 15 % de notre effectif, du Bac pro à l'élève ingénieur.

[Configurer les cookies](#)

Responsabilité environnementale

Notre métier nous place au cœur d'enjeux environnementaux forts : les **économies d'énergie** (luminaires LED, supervision des consommations d'énergie, bâtiment intelligent...), ainsi que l'utilisation d'**énergies alternatives** avec la mise en place de **panneaux photovoltaïques**.

Innovation

Nous innovons pour digitaliser nos outils et notre offre et **apporter à nos clients des solutions concrètes** pour leur permettre de **maîtriser leurs dépenses énergétiques**.

